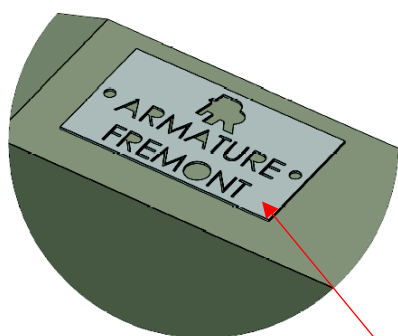
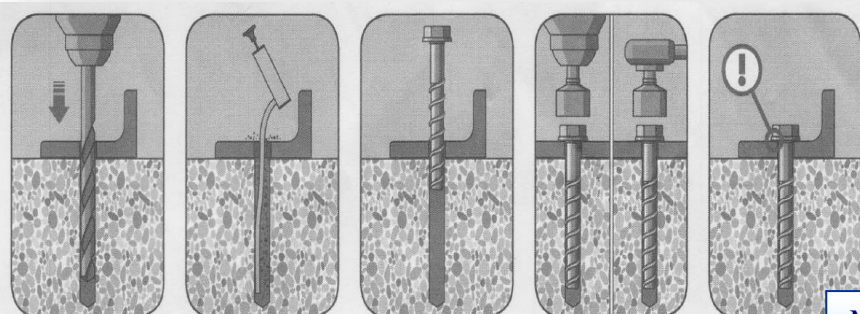
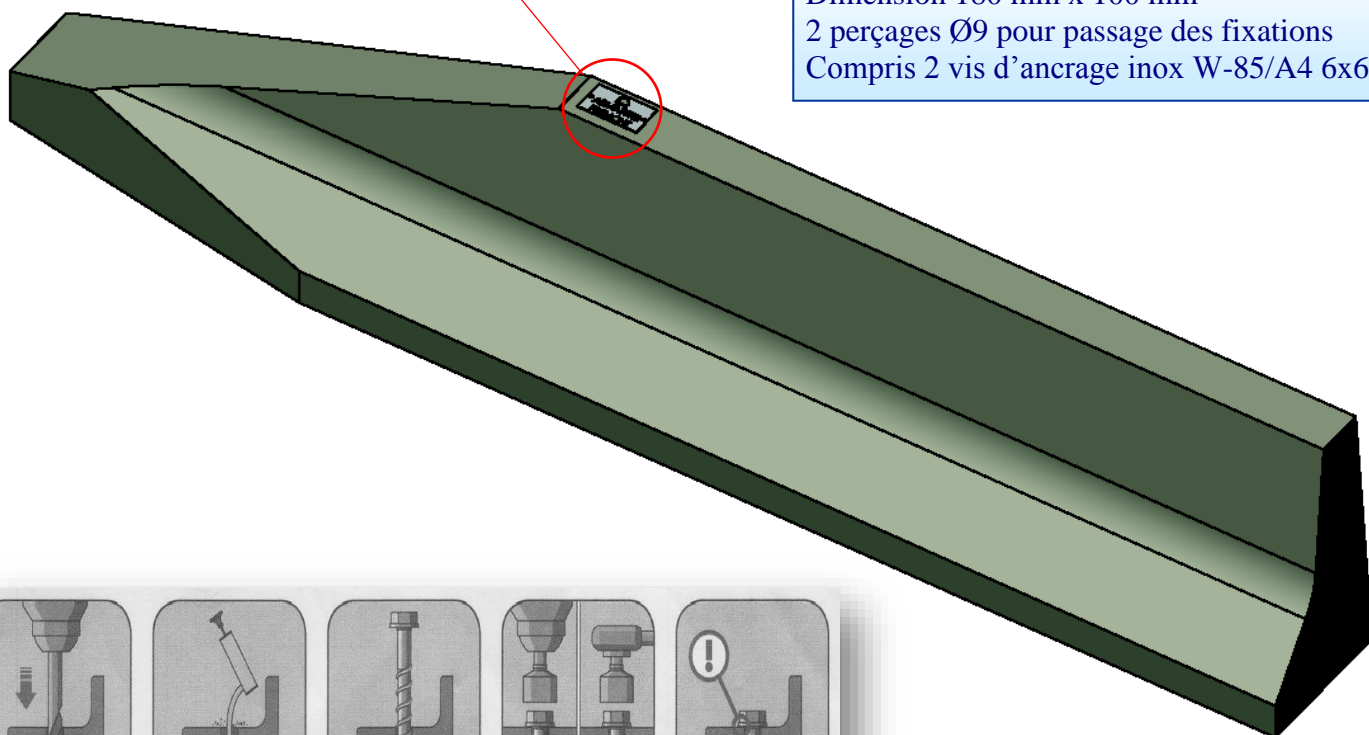


TRAITEMENT D'UNE EXTREMITÉ DE SEPARATEUR Abaisé de GBA LG 1650 mm

Plaque d'identification « ARMATURE FREMONT »
à fixer sur tête de séparateur



Construction acier inoxydable ep.2 mm
Dimension 180 mm x 100 mm
2 perçages Ø9 pour passage des fixations
Compris 2 vis d'ancrage inox W-85/A4 6x60



Mise en œuvre des 2 vis d'ancrage 6x60