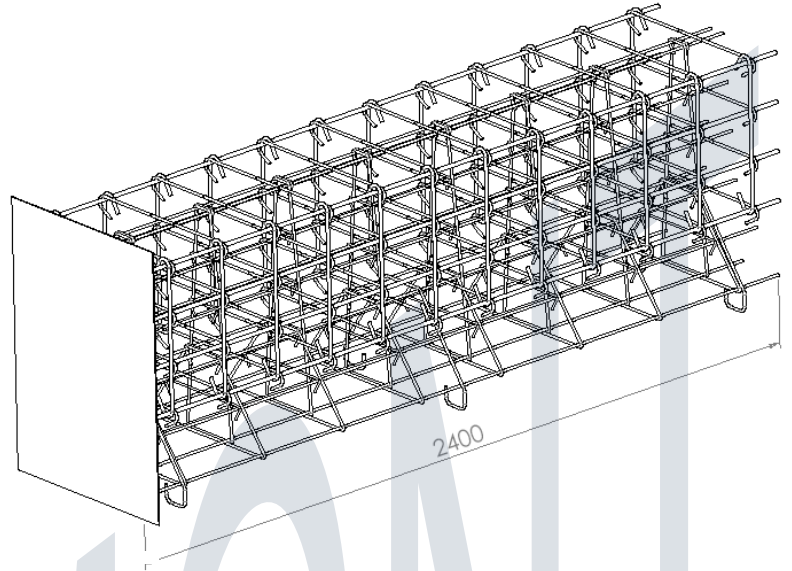
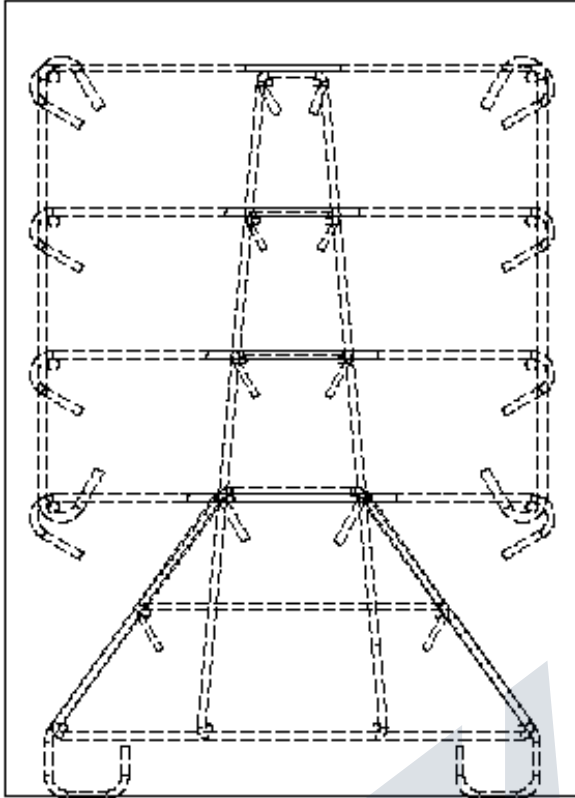


Armature muret ILOT



Le couple galva garantit la position de l'armature à l'intérieur du séparateur pour assurer le niveau H2.

Attention :

Armature utilisée pour le traitement d'une extrémité de file.
Pour le traitement d'une interruption, il est nécessaire de mettre en place le dispositif FREMONT complet armatures + capot certifié NF058 et garantissant le niveau H2.